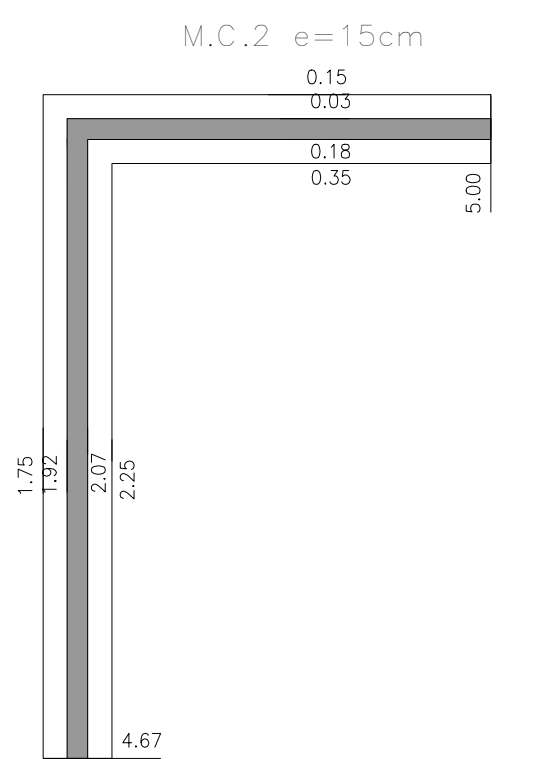
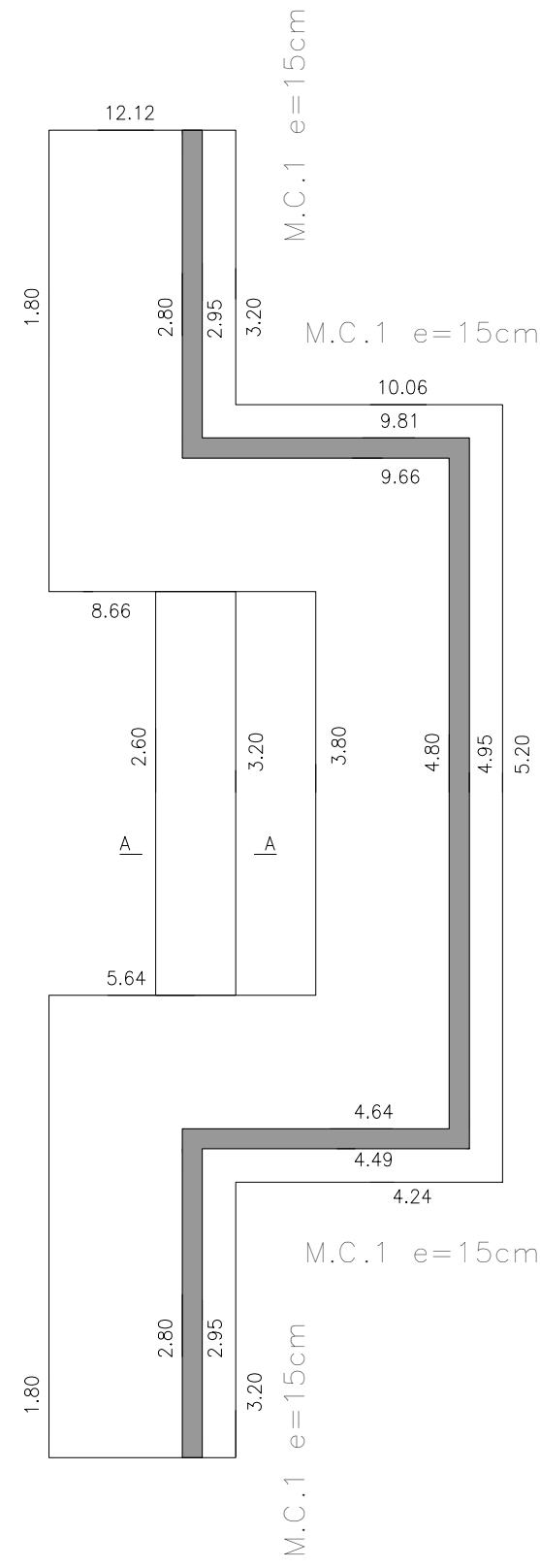
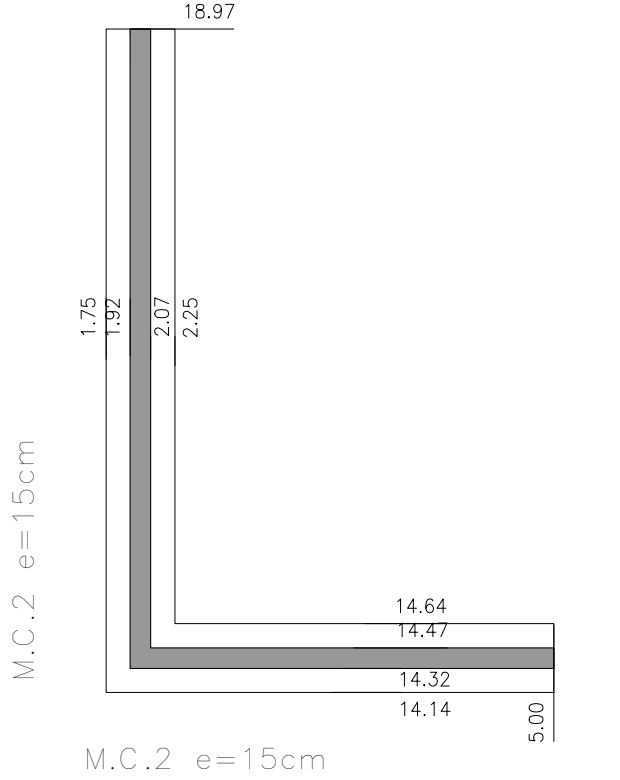
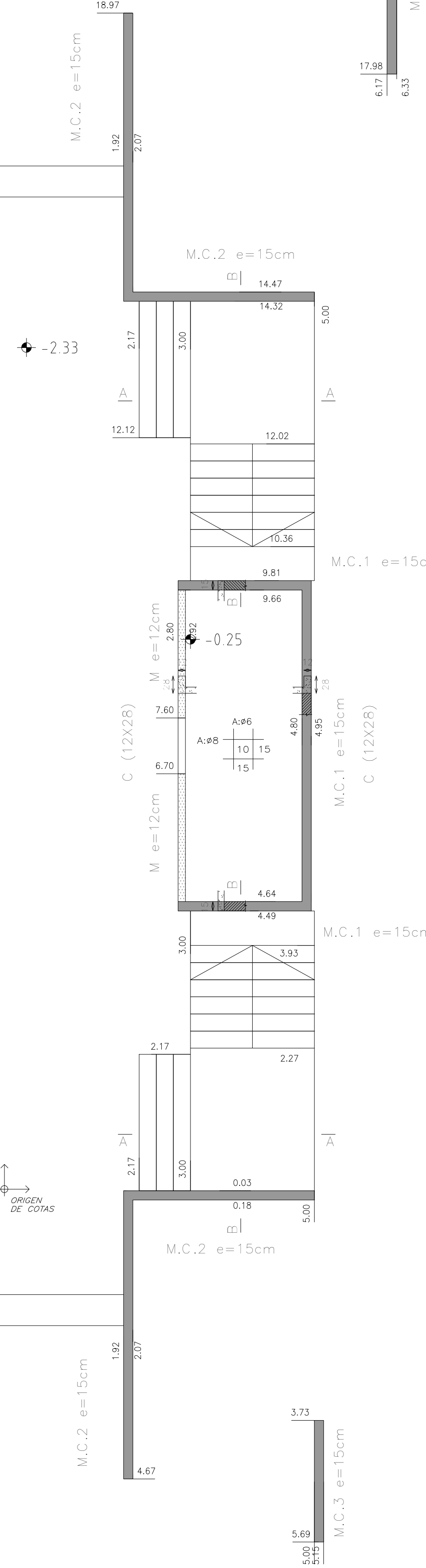
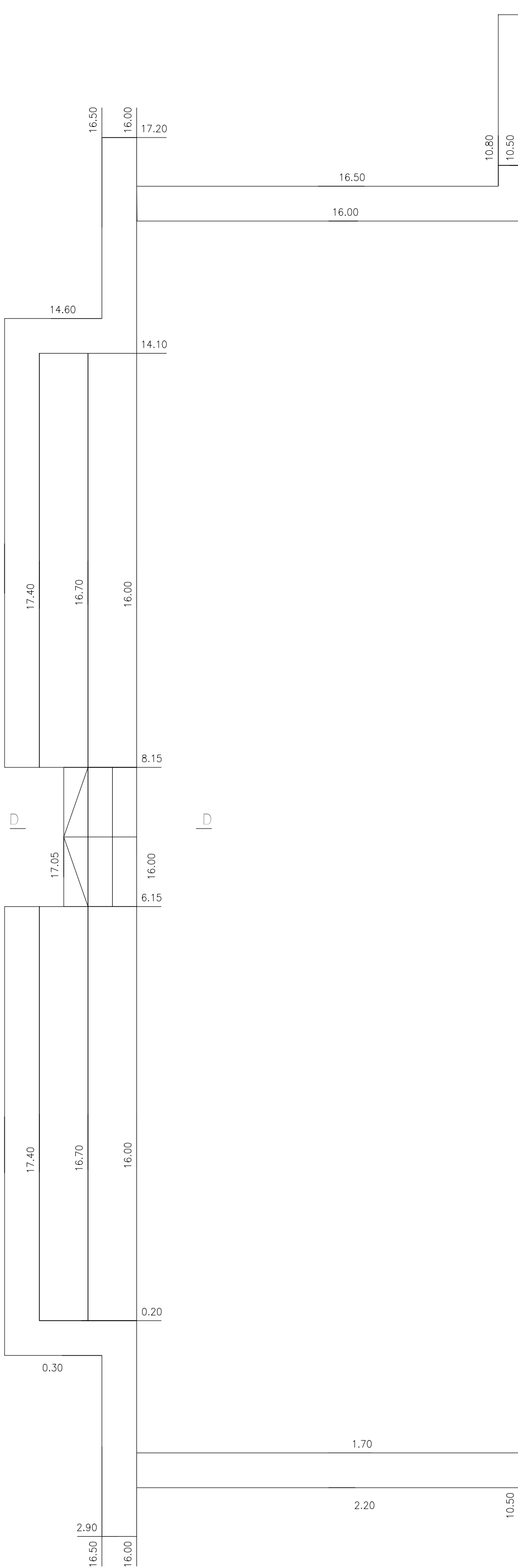


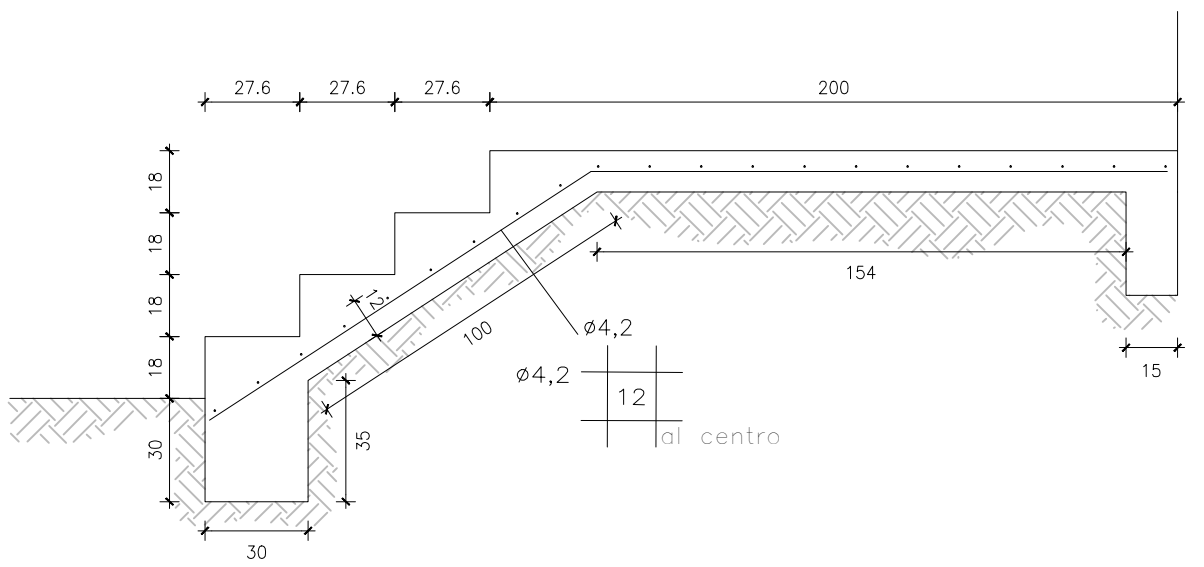
PLANTA FUNDACIÓN
Esc.:1/50



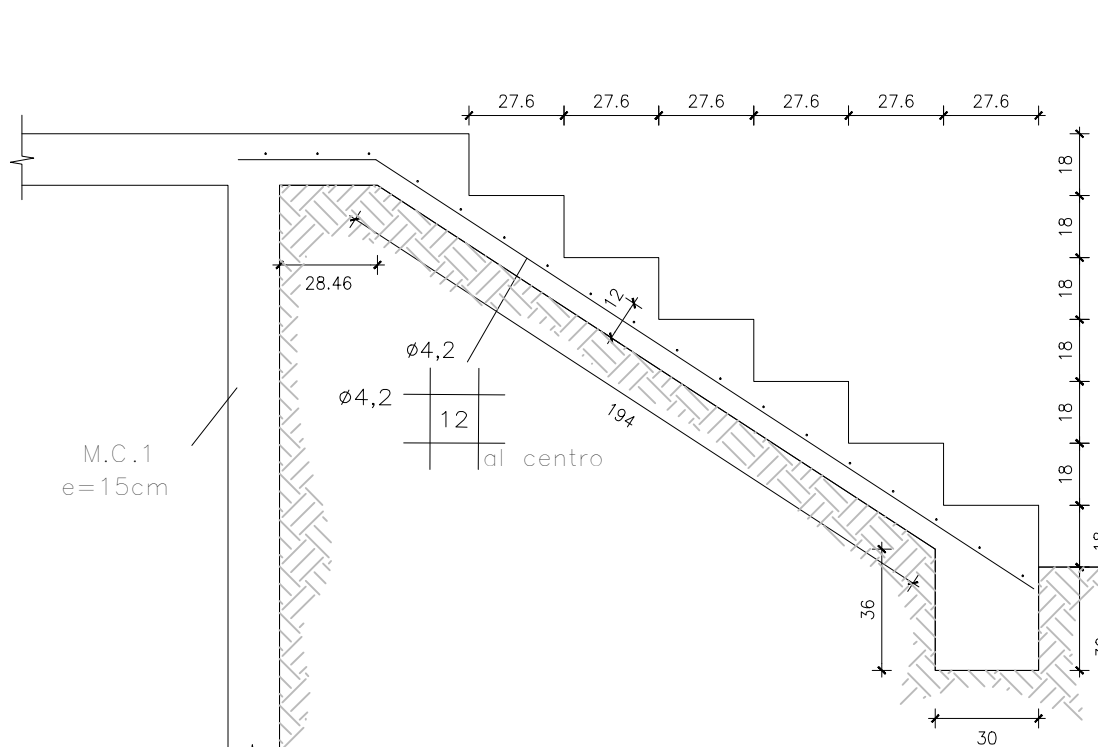
PLANTA I100 Y EXTERIORES
Esc.:1/50



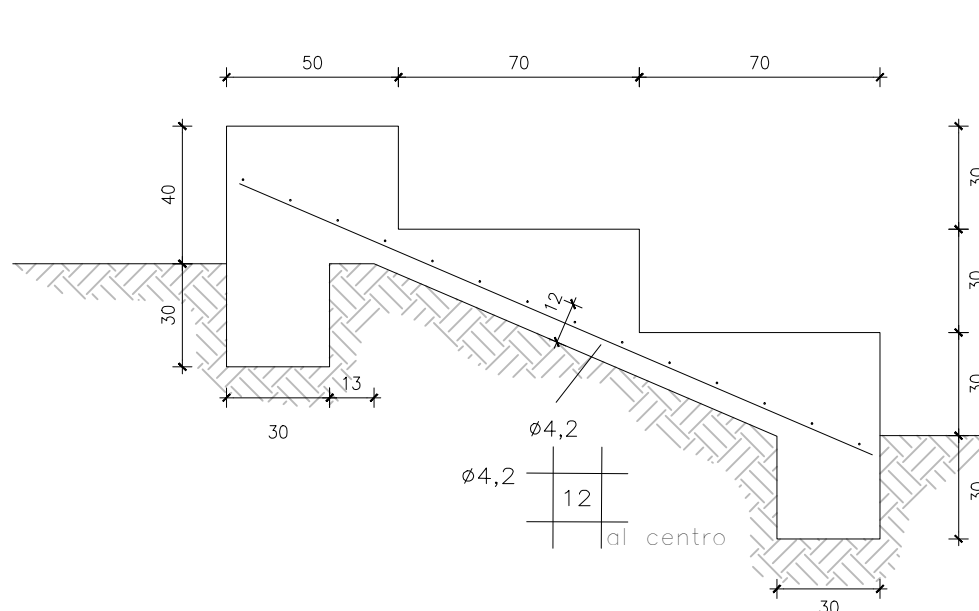
ESCALERA CORTE A-A
Escala 1:20



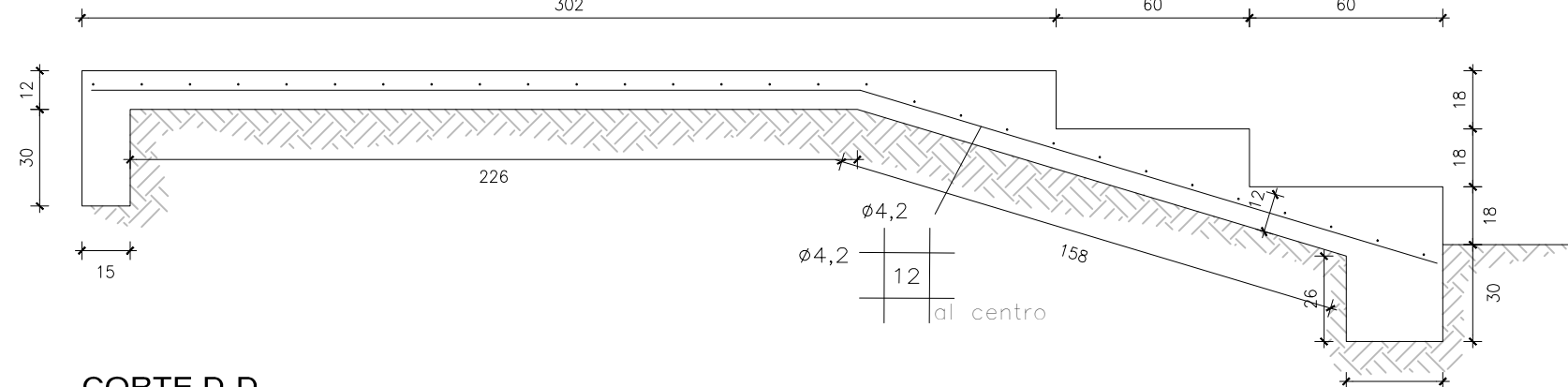
ESCALERA CORTE B-B
Escala 1:20



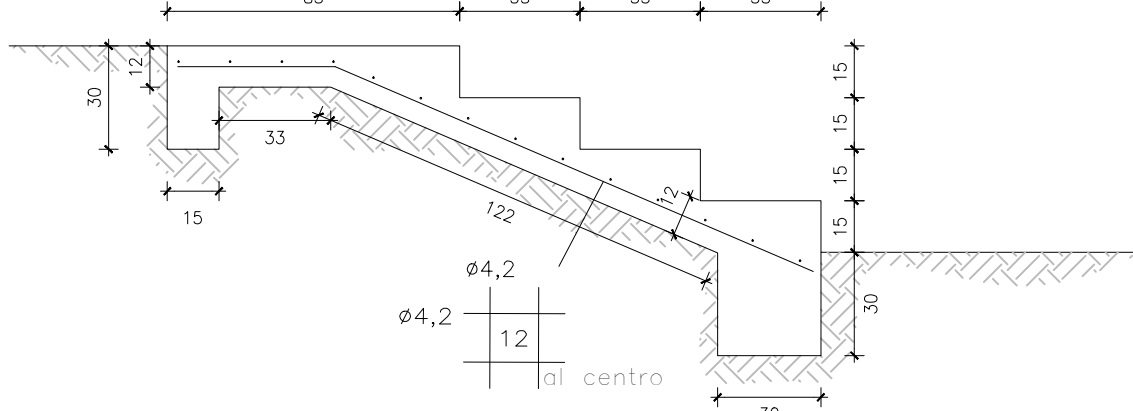
GRADAS
Escala 1:20



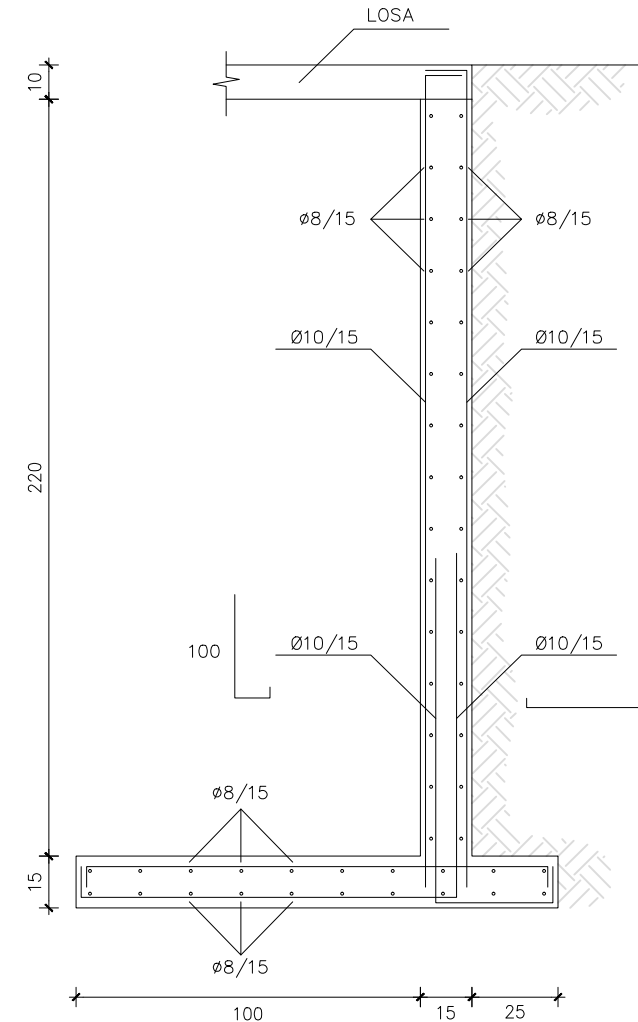
CORTE C-C
Escala 1:20



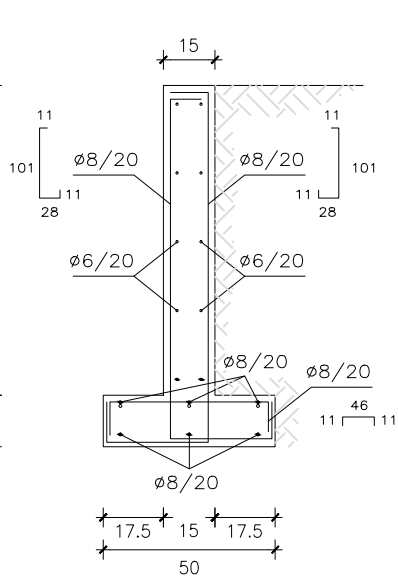
CORTE D-D
Escala 1:20



MURO DE CONTENCIÓN 1
Escala 1:20



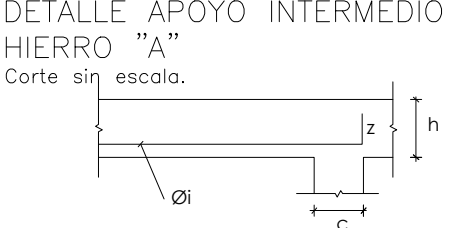
DETALLE DE M.C.2
Escala 1:20



OBSERVACIONES:

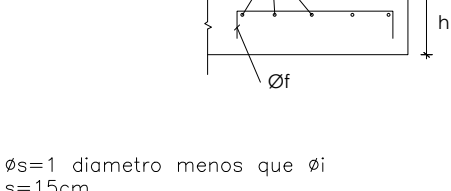
HORMIGÓN:
EL HORMIGÓN SERÁ DE TIPO C20 CON UNA RESISTENCIA CARACTERÍSTICA DE 200kg/cm² A LOS 28 DÍAS EN PRUEBAS CILÍNDRICAS NORMALIZADAS (NORMA UNIT 972). PARA TODOS LOS COMPONENTES NORMA UNIT 1050/2005
TAMARO MÁXIMO DEL AGREGADO: 10mm
HORMIGÓN SIN ADITIVOS = 7±1cm.
CONSISTENCIA: UNIT-NM67 VIBRADO NORMAL
ENSAYOS: UNIT 1050/2005 ART.66.3.2 CONSIDERANDO MÍNIMO 3 PROBETAS POR AMASADA (N)
N. general = 6m³
N. pisera = 2m³
PROBETAS: UNIT NM77
ENSAYO COMPRESIÓN: UNIT NM101
CURADO: UNIT 1050/2005 ART.20
DESENCOFRADO: UNIT 1050/2005 ART.21 Y NO MENOS DEL 75% DE LARESISTENCIA DE DISEÑO CON UN REPUBLANTAMIENTO DEL 30% DE LOS PUNTALES HASTA ALCANZAR EL 100% DE LA RESISTENCIA DE DISEÑO. POR CADA ÍNDICE DE LLENADO QUE NO TENGA LA RESISTENCIA REQUERIDA, SE DEBERÁ MANTENER SIEMPRE APUNTALADO EL ÍNDICE INMEDIATO INFERIOR QUE HAYA ALCANZADO EL 100%DE LA RESISTENCIA DE DISEÑO.

ACERO PARA HORMIGÓN:
EL HIERRO REDONDO INDICADO SERÁ ACERO CONFORMADO DEL TIPO ADN 500 CON RESALTES Y NERVIOS CON LÍMITE DE FLUENCIA MÍNIMO DE 500 kg/cm² Y ROTURA >500kg/cm² (NORMA UNIT 843). DIÁMETRO DE DOBLADO: Ø< 20mm=4Ø Ø> 20mm=7Ø
RECUBRIMIENTO (r): 3cm.
EMPALMES: ALTERNADOS DE HIERROS "A" 600 NO SE ESPERAR:100%
DETALLE APOYO INTERMEDIO
HIERRO "A"
Corte sin escala.



z=h-2r
Si terminará con escuadra recta de altura = z
Øi tendrá en su extremo la longitud = c-r
DETALLE EXTREMO HIERRO "A"
Corte sin escala.
z=h-2r
anch=d+r+100cm
b=h-2r
Øs=1 diámetro menos que Øi
Øs tendrá en su extremo la mayor de las siguientes longitudes posibles: c+d-r+50cm.
Para todos los casos si no hay alda de losa: d=0
Para todos los casos si hay borde libre: c=0, d=0
Si hay hierros "T" a=b=0.

COMPLEMENTO DE HIERRO "F"
Corte sin escala



Øs=1 diámetro menos que Øi
s=15cm.

INDICA FONDO DE LOSA.

INDICA MURO DE CONTENCIÓN.

INDICA MURO PORTANTE DE LADRILLO.

RELLENO: EL MATERIAL DE RELLENO DEBERA ESTAR LIBRE DE ESCOMBRO Y MATERIAL ORGANICO. EN CASO DE UTILIZAR MATERIAL ARCILLOSO DEBERA TENER UN LÍMITE LÍQUIDO MENOR DE 40% Y UN LÍMITE PLÁSTICO MENOR DE 10%. EL MATERIAL DE APOORTE DEBERA TENER UN CBR>2% Y EN LOS ÚLTIMOS 30cm SUPERIORES DEBE TENER UN CBR>50%.
NOTA:EL ÁREA DE SUSTITUCIÓN NO SERA INFERIOR AL ÁREA TECHADA MAS UN HIERRO ALREDEDOR.

COMPACTACIÓN: SE DEBERA COMPACTAR EL RELLENO AL 95% DEL PESO ESPECÍFICO SECO MÁXIMO DEL PROCTOR MODIFICADO.

Rev.	Fecha	Elb.	Rev.	Aprub.	Detalle de revisión
1	2017	1	2017	1	2017
2	2017	2	2017	2	2017
3	2017	3	2017	3	2017
4	2017	4	2017	4	2017
5	2017	5	2017	5	2017
6	2017	6	2017	6	2017
7	2017	7	2017	7	2017
8	2017	8	2017	8	2017
9	2017	9	2017	9	2017
10	2017	10	2017	10	2017
11	2017	11	2017	11	2017
12	2017	12	2017	12	2017
13	2017	13	2017	13	2017
14	2017	14	2017	14	2017
15	2017	15	2017	15	2017
16	2017	16	2017	16	2017
17	2017	17	2017	17	2017
18	2017	18	2017	18	2017
19	2017	19	2017	19	2017
20	2017	20	2017	20	2017
21	2017	21	2017	21	2017
22	2017	22	2017	22	2017
23	2017	23	2017	23	2017
24	2017	24	2017	24	2017
25	2017	25	2017	25	2017
26	2017	26	2017	26	2017
27	2017	27	2017	27	2017
28	2017	28	2017	28	2017
29	2017	29	2017	29	2017
30	2017	30	2017	30	2017
31	2017	31	2017	31	2017
32	2017	32	2017	32	2017
33	2017	33	2017	33	2017
34	2017	34	2017	34	2017
35	2017	35	2017	35	2017
36	2017	36	2017	36	2017
37	2017	37	2017	37	2017
38	2017	38	2017	38	2017
39	2017	39	2017	39	2017
40	2017	40	2017	40	2017
41	2017	41	2017	41	2017
42	2017	42	2017	42	2017
43	2017	43	2017	43	2017
44	2017	44	2017	44	2017
45	2017	45	2017	45	2017
46	2017	46	2017	46	2017
47	2017	47	2017	47	2017
48	2017	48	2017	48	2017
49	2017	49	2017	49	2017
50	2017	50	2017	50	2017
51	2017	51	2017	51	2017
52	2017	52	2017	52	2017
53	2017	53	2017	53	2017
54	2017	54	2017	54	2017
55	2017	55	2017	55	2017
56	2017	56	2017	56	2017
57	2017	57	2017	57	2017
58	2017	58	2017	58	2017
59	2017	59	2017	59	2017
60	2017	60	2017	60	2017
61	2017	61	2017	61	2017
62	2017	62	2017	62	2017
63	2017	63	2017	63	2017
64	2017	64	2017	64	2017
65	2017	65	2017	65	2017
66	2017	66	2017	66	2017
67	2017	67	2017	67	2017
68	2017	68	2017	68	2017
69	2017	69	2017	69	2017
70	2017	70	2017	70	2017
71	2017	71	2017	71	2017
72	2017	72	2017	72	2017
73	2017	73	2017	73	2017
74	2017	74	2017	74	2017
75	2017	75	2017	75	2017
76	2017	76	2017	76	2017
77	2017	77	2017	77	2017
78	2017	78	2017	78	2017
79	2017	79	2017	79	2017
80	2017	80	2017	80	2017
81	2017	81	2017	81	2017
82	2017	82	2017	82	2017
83	2017	83	2017	83	2017
84	2017	84	2017	84	2017
85	2017	85	2017	85	2017
86	2017	86	2017	86	2017
87	2017	87	2017	87	2017
88	2017	88	2017	88	2017
89	2017	89	2017	89	2017
90	2017	90	2017	90	2017
91	2017	91	2017	91	2017
92	2017	92	2017	92	2017
93	2017	93	2017	93	2017
94	2017	94	2017	94	2017
95	2017	95	2017	95	2017
96	2017	96	2017	96	2017
97	2017	97	2017	97	2017
98	2017	98	2017	98	2017
99	2017	99	2017	99	2017
100	2017	100	2017	100	2017